

HOE KRIJG IK DE WEBCAM AAN DE PRAAT ?

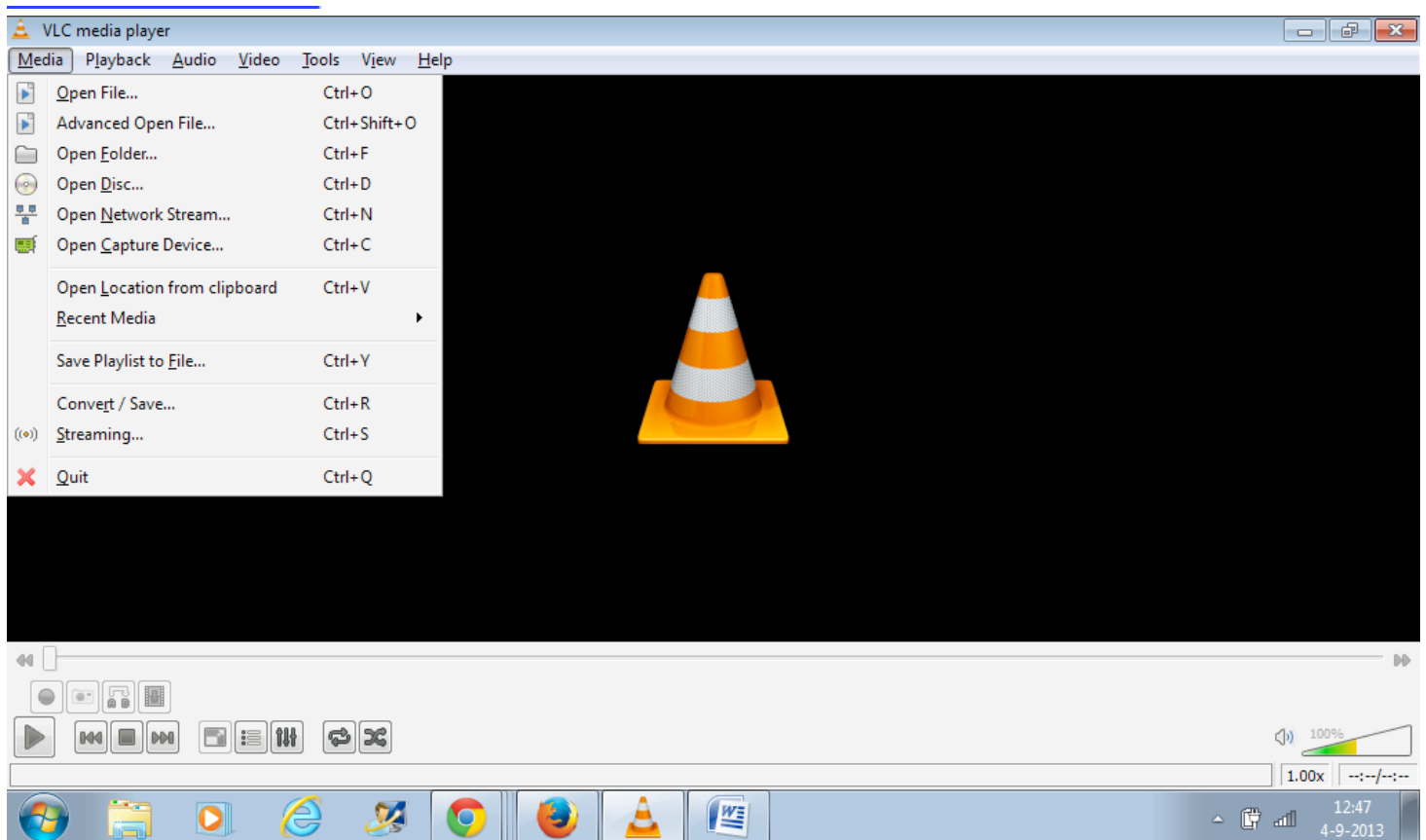
Om de skeelerbaan van Radboud in Medemblik te zien, dat kan op verschillende manieren.

Gebruik met de **computer (pc / mac)**

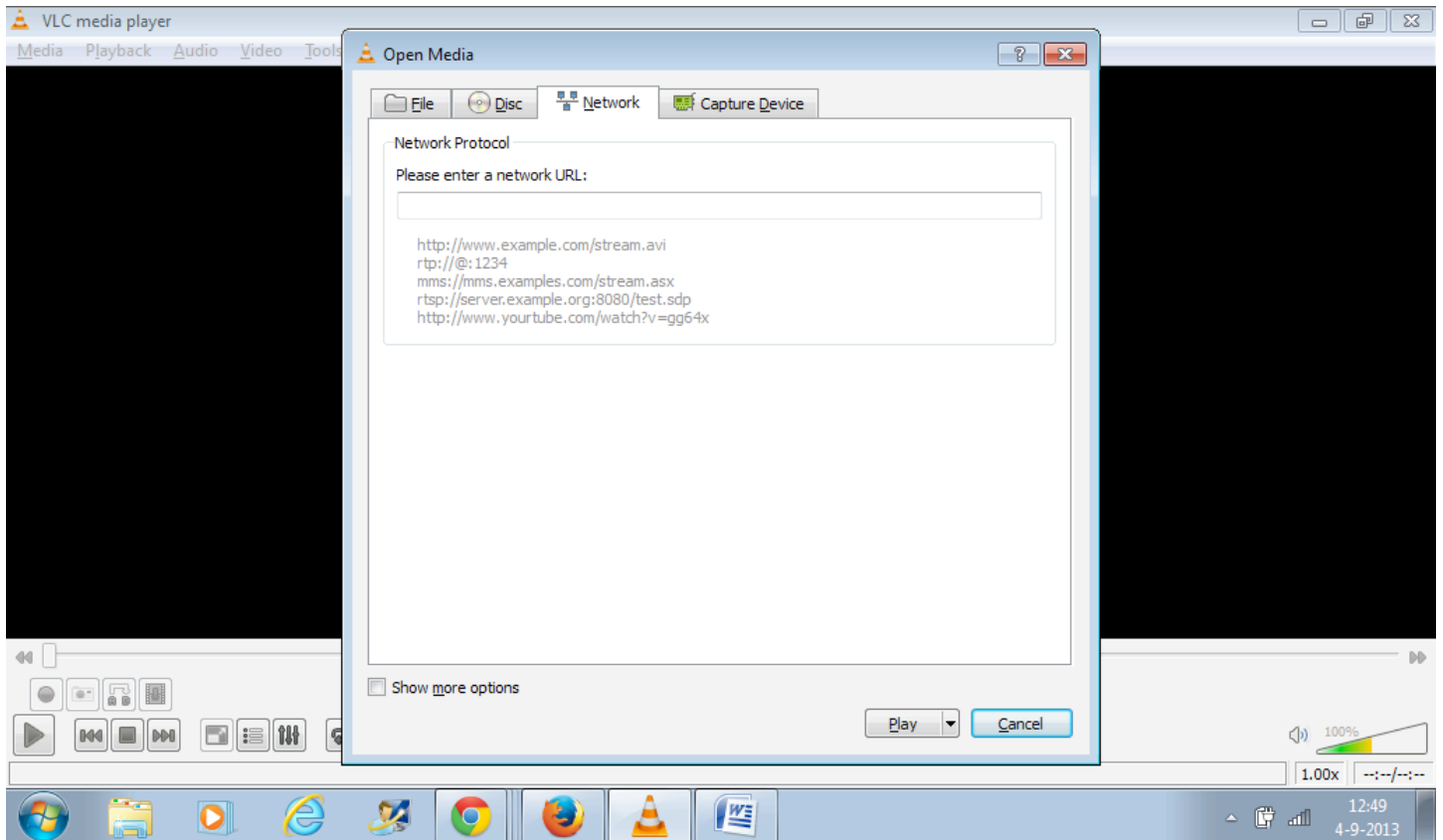
- Je computer moet beschikken over VLC mediaplayer.
- Als je deze niet hebt downloaden en installeren.
- Plak het adres **rtsp://gast:gast12@cg1814.myfoscam.org:88/videoSub** nadat je de optie “ open een netwerkstream “ van VLC hebt gedaan.

Download [VLC media-speler hier](#) en volg de instructies.

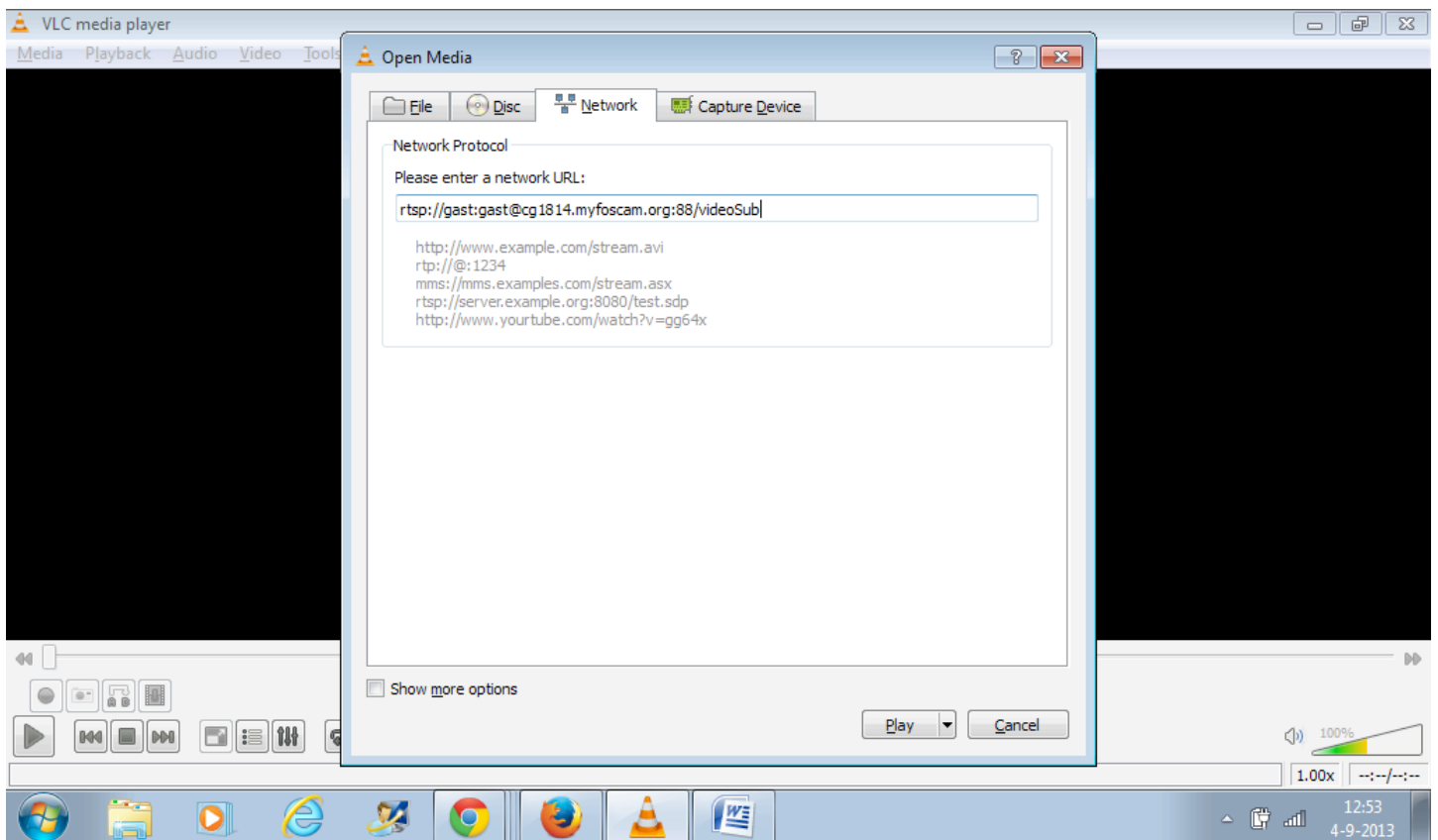
Start VLC en open dan Media:



Dan klik je op “open network stream” Je ziet dan dit:



Plak de link **rtsp://gast:gast12@cg1814.myfoscam.org:88/videoSub** waar staat:
“Please enter a network url”
Je ziet dan dit:



Gebruik met **Android smartphone/tablet**: Installeer deze [app](#)

Voeg een camera toe: (klik IPC -> +)

Dev type: High Defination

Dev Name: Radboud

DDNS URL

http:// cg1814.myfoscam.org

Stream: sub stream

http port: 88

Media port: 88

Username: gast

Password: gast12

Of kijk op <http://www.foscam.nl> -> Support -> Vraag en antwoord - > Algemeen

Let op; maximaal 4 gebruikers kunnen gelijktijdig kijken.

Daarom is de webcam alleen bedoeld om te kijken voor de baan bij regen.
Of in de winter als er geschaatst wordt.

Veel succes